

FESTOOL

Werkzeuge für höchste Ansprüche

Festool Group GmbH & Co. KG

Wertstraße 20
D-73240 Wendlingen

TTS Tooltechnic Systems Deutschland GmbH Markenvertrieb Festool

Wertstraße 20
D-73240 Wendlingen

Produktanfragen und Ersatzteilbestellungen

Telefon: +49 (0)70 24/804-24010
Telefax: +49 (0)70 24/804-29699
E-Mail: vertrieb@tts-company.com

Garantieranmeldungen/SERVICE all-inclusive

Telefon: +49 (0)70 24/804-24108
Telefax: +49 (0)70 24/804-20608
E-Mail: festoolservice@tts-festool.com

Kundendienst

Wertstraße 22
D-73240 Wendlingen

Reparaturen

Telefon: +49 (0)70 24/804-24400
Telefax: +49 (0)70 24/804-20298
E-Mail: service-de@tts-company.com

Neue Perspektiven

Das Festool System für das Zimmerhandwerk



effizient ökologisch hochwertig urban rustikal
isch energetisch nachhaltig vielseitig
itionell visionär zeitlos stilsicher
ruktiv natürlich effektiv mobil intelligent
ffen innovativ konstruktiv technisch
los flexibel qualitätsbewusst modern
erantwortungsvoll traditionell kunstfertig
onstruktiv formvollendet vielseitig
lsicher kreativ modern technisch produktiv
äzise innovativ

Das Zimmerhandwerk.

www.festool.de



SERVICE all-inclusive: 36 Monate Kostenschutz-Garantie
auch auf Verschleißteile, Diebstahlschutz und vieles mehr.
Mehr Infos unter www.festool.de/service



Altgeräte-Rücknahme, Recycling, Abfallvermeidung.
Für eine saubere Umwelt.
Mehr Infos unter www.festool.de

Händler

Festool

Neue Perspektiven
Gültig ab Februar 2014

Best.-Nr. 63797



4 014549 225028

Änderungen und Irrtümer vorbehalten. Alle Abbildungen sind unverbindlich.
Erstellt für die Festool Group GmbH & Co. KG, 73240 Wendlingen, 01/2014

FESTOOL

Werkzeuge für höchste Ansprüche



Willkommen im System.



Weitere Produktvarianten
finden Sie unter www.festool.de

Trennen



**Diamant Trennsystem
DSC-AG 125**

DSC-AG

- ▶ Trennsystem mit effizienter Staubabsaugung, schützt die Gesundheit beim Trennen von mineralischen Werkstoffen
- ▶ Einsetzbar auf Festool Führungsschiene für präzise Schnitte
- ▶ Tauchfunktion: Schnittbeginn an jeder Stelle im Material möglich
- ▶ Führungstisch mit leicht laufenden Rollen für sichere Führung auf dem Werkstück
- ▶ Sichtfenster für freie Sicht auf die Schnittstelle

Technische Daten

Leistungsaufnahme	1400 W
Drehzahl (Leerlauf)	11000 min ⁻¹
Schnitttiefe	27 mm
Schnitttiefe auf Führungsschiene	23 mm
Scheiben-Ø	125 mm
Abstand seitlich/vorne	32/78 mm
Anschluss Staubabsaugung	Ø 36 mm
Gewicht Haube/System	2,2/4,1 kg

Lieferumfang

DSC-AG 125 Plus Winkelschleifer AG 125-14 D, Absaughaube DCC-AG 125, DIA-Scheibe ALL-125 Premium, im SYSTAINER SYS 4 T-LOC

293,- €¹⁾ 348,67 €²⁾
Bestell-Nr. **767996**

Schleifen



**Getriebe-Exzentrerschleifer
ROTEX RO 150**

ROTEX

- ▶ Drei Geräte in einem: Starker Abtrag im Grobschliff, superfeines Schleifbild im Feinschliff, perfekt glänzende Oberflächen beim Polieren
- ▶ ROTEX Kurvenbahn für komfortables Polieren – die reduzierte Drehzahl hält die Temperatur selbst beim starken RO 150 niedrig, Wolkenbildung und Wegspritzen des Poliermittels werden verhindert
- ▶ FastFix Schleiftellerwechsel, werkzeuglos
- ▶ MULTI-JETSTREAM Prinzip für höchste Staubabsaugung bei maximaler Schleifleistung

Technische Daten

Leistungsaufnahme	720 W
Drehzahl ROTEX Kurvenbahn	320-660 min ⁻¹
Drehzahl Exzenterbewegung	3300-6800 min ⁻¹
Schleifhub	5 mm
FastFix Schleifteller	Ø 150 mm
Anschluss Staubabsaugung	Ø 27 mm
Gewicht	2,3 kg

Lieferumfang

RO 150 FEQ-Plus FastFix Schleifteller Ø 150 mm (weich-HT), Festool PROTECTOR, im SYSTAINER SYS 3 T-LOC

528,- €¹⁾ 628,32 €²⁾
Bestell-Nr. **571805**

Absaugen



**Absaugmobil
CLEANTEX CTM 36 E AC HD**

CLEANTEX

- ▶ Konstant hohe Saugleistung durch automatische Abreinigung
- ▶ Volles Behältervolumen von 36 l nutzbar durch geschickte Integration der Filtertechnik in den Kopf des Saugers
- ▶ Extrem robuste Konstruktion mit großen Rädern und Stahlachse für den Einsatz auf der Baustelle
- ▶ Optimal auf Elektrowerkzeuge abgestimmt durch Gerätesteckdose und Einschaltautomatik mit Anlauf- und Abschaltverzögerung
- ▶ M-Sauger zusätzlich mit Flowsensortechnik für kontrollierten Volumenstrom

Technische Daten

Leistungsaufnahme	350-1200 W
Volumenstrom max.	3900 l/m
Unterdruck	24000 Pa
Behältervolumen	36 l
Filteroberfläche	6318 cm ²
Gerätesteckdose max.	2400 W
Anschlusskabel	7,5 m
Gewicht	15 kg

Lieferumfang

CTM 36 E AC HD High Performance Hauptfilter, Saugschlauch Antistatik Ø 36/32 mm x 3,5 m, AS mit drehbaren Anschlussmuffen, SELFCLEAN Filtersack, Entsorgungssack, Zubehörbox, Verschlusschieber ComfortClean, Zulassung für Staubklasse M

847,- €¹⁾ 1.007,93 €²⁾
Bestell-Nr. **584171**

¹⁾ zzgl. Mehrwertsteuer ²⁾ inkl. Mehrwertsteuer Unverbindliche Preisempfehlung des Herstellers. Preise des Händlers können abweichen.

Alle Werkzeuge für den Zimmermann im Überblick.

Fräsen



**Oberfräse
OF 2200**

OF 2200

- ▶ Höchste Kraftentfaltung und satter Durchzug bei harten Materialien und großen Materialstärken
- ▶ Erstklassige Ergonomie: durch um 30° versetzte Führungsstangen für optimale Kraftübertragung
- ▶ Präzision pur: verwindungssteife Grundplatte durch beidseitig geklemmte Führungssäulen
- ▶ Optimale Sicherheit: Schnellbremse für prompten Stillstand des Fräasers

Technische Daten

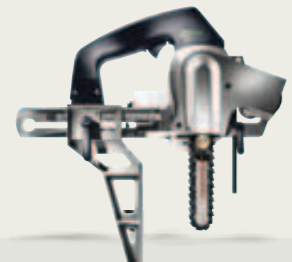
Leistungsaufnahme	2200 W
Leerlaufdrehzahl	10000–22000 min ⁻¹
Spannzangendurchmesser	6–12,7 mm
Fräshub	80 mm
Frästiefen-Feineinstellung	20 mm
Max. Fräserdurchmesser	89 mm
Anschluss Staubabsaugung	Ø 36/27 mm
Gewicht	7,8 kg

Lieferumfang

OF 2200 EB-Plus Spannzange Ø 12 mm, Spannzange Ø 8 mm, Kopierring Ø 30 mm, Spannfänger, Bedienungswerkzeug, im SYSTAINER SYS 4 T-LOC

771,- €¹⁾ 917,49 €²⁾
Bestell-Nr. **574349**

Hobeln



**Kettenstemmer
CM 150**

CM 150

- ▶ Präzise Führung durch großflächigen Seitenanschlag mit präziser Verstellmöglichkeit
- ▶ Hohe Durchzugskraft durch starken Motor
- ▶ Einfache Handhabung durch kompakte Bauweise und günstiges Gewicht

Technische Daten

Leistungsaufnahme	2000 W
Stemmtiefe	100/150 mm
Einstellbereich Seitenanschlag	0–150 mm
Drehzahl Kettenritzel	4250 min ⁻¹
Gewicht	8,5 kg

Lieferumfang

CM 150/28x35x100 A Fräskettengarnitur 28x35x100 mm, Seitenanschlag, Tiefenan-schlag, 10 m Anschlusskabel, im Karton

1.947,- €¹⁾ 2.316,93 €²⁾
Bestell-Nr. **769535**

**Balkenhobel
PL 245 E**

PL 245 E

- ▶ Sichere Führung durch ideale Griffanordnung und lange Hobelsohlen
- ▶ Hervorragender Spanauswurf mit freier Sicht auf das Werkstück durch Turbo-Ausblaseeinrichtung
- ▶ Ideale Spantiefeneinstellung durch Drehbewegung im Zusatzgriff
- ▶ Einfache Handhabung beim Anfasen von Balken durch V-Nut in der Einlaufsohle
- ▶ Volle Nutzung der Hobelbreite durch exakte Führung mit kugelgelagerter Anlaufrolle
- ▶ Komfortabel durch Elektronik: Sanftanlauf, Auslaufbremse, konstante Drehzahl und Überlastschutz

Technische Daten

Leistungsaufnahme	2300 W
Hobelbreite max.	245 mm
Hobeltiefe einstellbar	0–3 mm
Drehzahl (Leerlauf)	13000 min ⁻¹
Gewicht	15,7 kg

Lieferumfang

PL 245 E Messerwelle mit Spannleisten und 2 Tri-Metall-Wendehobelmesser, 19x1x245 mm, Schlüssel SW 8, 10 m Anschlusskabel, im Karton

2.015,- €¹⁾ 2.397,85 €²⁾
Bestell-Nr. **769533**





Effizient sein, individuell fertigen, Vorfertigung in der Werkstatt, Anpassung vor Ort, Balken abbinden, Holzverbindungen, Zapfenlöcher, präzise sägen, exakt fräsen. Kraftvolle und multifunktionale Werkzeuge.

Festool für den Dachausbau.



Exakt in jeder Lage: Mit der Tischzugsäge PRECISIO CS 70 und der Kapp-Zugsäge KAPEX KS 120 werden die Schnitte präzise.

Auf gute Zusammenarbeit.

- Dachausbau | 4
- Holzhausbau | 6
- Dachsanierung | 8
- Höllenritt | 10
- Fassadenbau | 12
- Treppenbau | 14
- Service | 16
- Werkzeuge Übersicht | 18

➔ Weitere Produktvarianten finden Sie unter www.festool.de

Verbinden



Bohrmaschine
QUADRILL DR 20

QUADRILL

- ▶ Hohes Drehmoment durch mehrstufig stark untersetztes Getriebe
- ▶ Optimal zum Bohren und Schrauben durch werkzeuglos wechselbares Bohrfutter und Bitaufnahme in der Spindel
- ▶ Extrem robust und langlebig durch großen Spannhals mit verstärkter Antriebswelle und großdimensioniertem Spindellager
- ▶ Eindrehen und Lösen von Schrauben durch Rechts-/Linkslauf
- ▶ Präzisions-Zahnkranzbohrfutter mit FastFix und Spannkraftsicherung

Technische Daten	
Leistungsaufnahme	1100 W
Drehzahl (Leerlauf)	0-650 min ⁻¹
Drehzahl (Last)	0-400 min ⁻¹
Bohr-Ø (Stahl/Alu/Holz)	20/28/65 mm
Drehmoment	98 Nm
Bohrfutterspannbereich	3-16 mm
Bohrfuturaufnahme	FastFix
Spannhals-Ø	57 mm
Gewicht ohne/mit Bohrfutter	2,7/3,4 kg

Lieferumfang
DR 20 E FF-Plus Zahnkranzbohrfutter, Zusatzhandgriff mit Verlängerung, im SYSTAINER SYS MAXI
371,- €¹⁾ 441,49 €²⁾
Bestell-Nr. **767991**



Trockenbauschrauber
DURADrive DWC 18-2500

DURADrive

- ▶ Präzise, verschleißfreie elektronische Abschaltung für exakte Einschraubtiefe
- ▶ Energiesparfunktion Start/Stop auf Wunsch ohne Betätigung des Hauptschalters
- ▶ Langlebiger, bürstenloser EC-TEC Motor für enormen Wirkungsgrad und maximale Ausdauer
- ▶ Schneller, werkzeugloser Wechsel auf Magazinvorsatz möglich
- ▶ Lithium-Ionen-Akku für noch mehr Schraubleistung pro Akkuladung

Technische Daten	
Akkuspannung	18 V
Kapazität	4,2 Ah
Drehzahl (Leerlauf)	0-2500 min ⁻¹
Drehmoment hart/weich	18/7 Nm
Werkzeugaufnahme	1/4"
Gewicht mit Tiefenanschlag inkl. Akku	1,9 kg
Gewicht mit Magazinvorsatz inkl. Akku	2,1 kg

Lieferumfang
DWC 18-2500 Li 4,2 Set Ladegerät TCL 3, Magazinvorsatz, Tiefenanschlag, Gürtelclip, Gerüsthaken, Magnetbithalter, Bit PH2, 1 Bit PZ2 lang, 1 Bit PH2 lang, 2. Akkupack inklusive Gummirahmen im SYSTAINER SYS 2 T-LOC
545,- €¹⁾ 648,55 €²⁾
Bestell-Nr. **768940**



Dübelfräse
DOMINO XL DF 700

DOMINO XL

- ▶ Höchste Stabilität der Verbindungen bis zu einer Dübelgröße von 14 x 140 mm
- ▶ Patentiertes und für Handmaschinen einmaliges Fräsprinzip für exaktes und leichtgängiges Arbeiten
- ▶ Hohe Zeitersparnis im Vergleich zu einer Stationärschraube
- ▶ Schnell und einfach einstellbare Anschläge für präzise Ergebnisse

Technische Daten	
Leistungsaufnahme	720 W
Leerlaufdrehzahl	21000 min ⁻¹
Tiefenanschlag für Frästiefe	15-70 mm
Frästiefe max.	70 mm
DOMINO Schlitzfräser	Ø 8, 10, 12, 14 mm
Fräshöhenverstellung	10-50 mm
Fräsen auf Gehrung	0-90 °
Anschluss Staubabsaugung	Ø 27 mm
Gewicht	5,2 kg

Lieferumfang
DF 700 EQ-Plus DOMINO Fräser D 12, Aufschlagwinkel, 2x Dübelbox, Bedienungs-werkzeug, im SYSTAINER SYS 5 T-LOC
979,- €¹⁾ 1.165,01 €²⁾
Bestell-Nr. **574320**

Besser im System.



Leicht und kompakt: der Kettenstemmer CM 150.



Sägeblatt raus, Kervenkopf rein: Die Handkreissäge HK 132 E wird mit Kerveneinrichtung ohne großen Aufwand zur zuverlässigen Kervenfräse.

Gebaut für die **Ewigkeit.**

Viele Festool Elektrowerkzeuge sind schon 30 Jahre und länger im Einsatz. Diese Langlebigkeit unserer Produkte ist kein Zufall, sondern das Ergebnis einer von Anfang an auf geringen Verschleiß und Robustheit ausgelegten Entwicklung. Das kostet uns zwar mehr Zeit, spart aber unseren Kunden viel Geld. Durch weniger Reparaturkosten und reduzierte Ausfallzeiten – eine Investition, die sich über die lange Laufzeit mehr als bezahlt macht.



Stop-and-Go Funktion: Schraube ansetzen, Druck ausüben, schrauben – der DURADRIVE bietet bis zu 40 % höhere Schraubleistung pro Akkuladung.

FESTOOL



Perfekt vorbereitet sein, netzunabhängig arbeiten, auch bei schlechtem Licht, Engstellen, Fenster und Türanschlüsse, Balkenbefestigung, Hölzer verbinden, Schrauben 8x300 mm. Robuste, zuverlässige Werkzeuge mit hoher Ausdauer und Ausbringungsmenge.

Festool für den Holzhausbau.

Präzision auf Antrieb: Zuschnitte mit der Kapp-Zugsäge KAPEX und der Tauchsäge TS 55 R.



5 Maschinen in einer: Durch das FastFix Schnellwechselsystem ist die QUADRILL vielseitig einsetzbar.



Ganz leicht zum Erfolg.
Ob senkrecht, über Kopf oder einhändig arbeiten. Mit rechts oder links. Jedes unserer Werkzeuge überzeugt durch sein geringes Gewicht, ist kompakt und intuitiv bedienbar. Als Basis für noch ausdauernderes Arbeiten und offiziell bestätigt durch mehrfache Prämierungen für ausgezeichnetes Design.

FESTOOL

60 Nm im 1. Gang: Die QUADRIVE schafft selbst Schrauben von 10x300 mm mühelos.

Gemacht für größere Aufgaben: Die QUADRILL DR 20 für Schrauben bis zu 12x300 mm oder Bohrungen bis 65 mm.

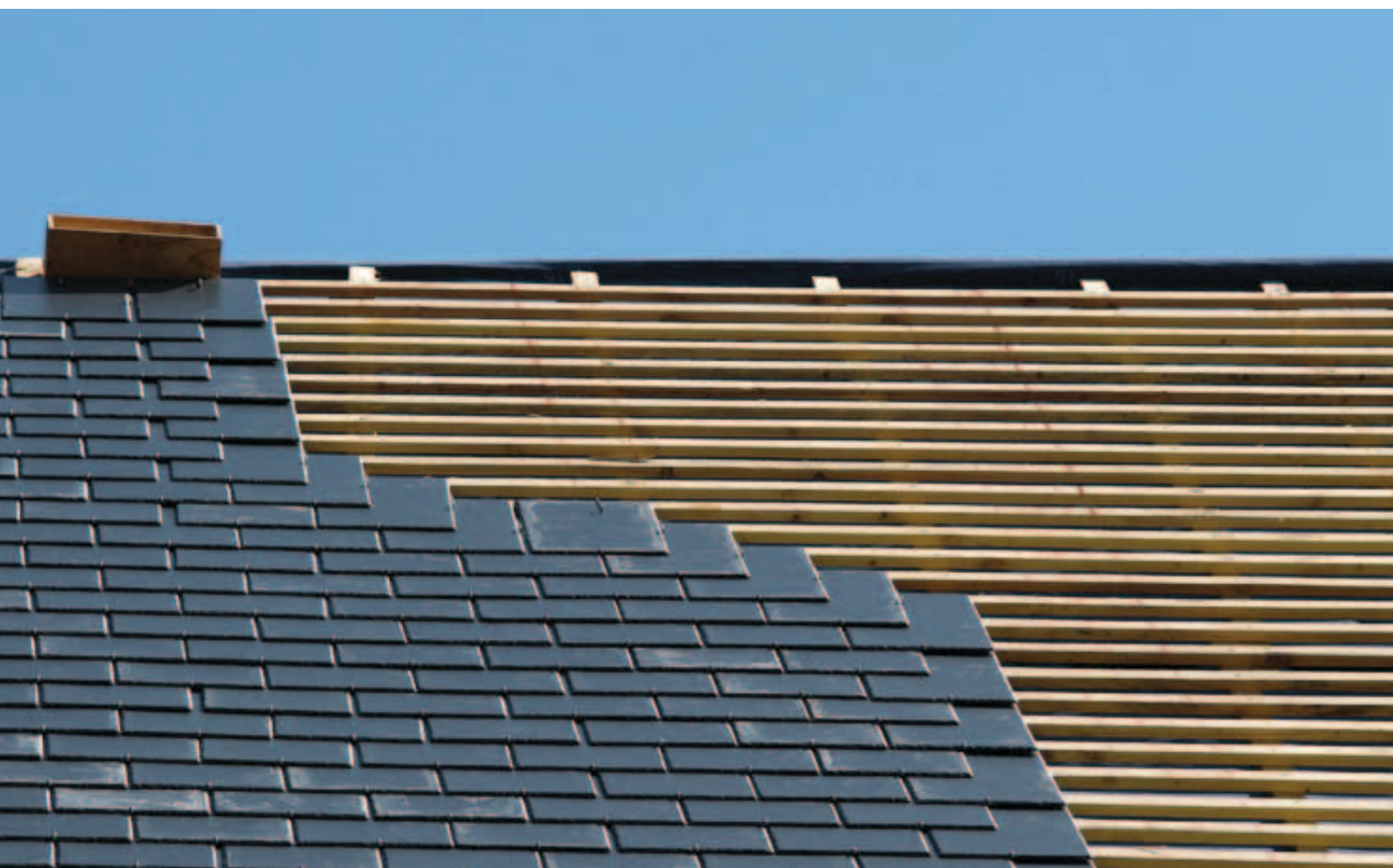
Besser im System.



Mobil sein, staubfrei arbeiten, passgenau arbeiten, Aufsparrendämmung, Holzfaserdämmplatten, ökologische Werkstoffe, sauberes Arbeitsumfeld, Ausschluss von Wärmebrücken, präziser Zuschnitt. Leichte aber starke Werkzeuge. Absaugmobile als integrierter Bestandteil.

Festool für die **Dachsanierung**.

Größe leicht gemacht:
Schwertsäge IS 330 EB – nur 7 kg Gewicht bei einer Schnitttiefe von 330 mm.



Einer unserer wichtigsten Entwickler:
der Zimmermann.

Alle Lösungen von Festool werden aus der Praxis heraus entwickelt – und von Profis getestet. Was optimiert werden kann, erfahren wir aus erster Hand: aus Ihrer. Denn wir hören unseren Kunden zu und entwickeln die Werkzeuge gemeinsam mit ihnen. So entstehen maßgeschneiderte Systeme für das Sägen, Schrauben, Bohren. Und Werkzeuge, die das perfekte Arbeitsergebnis in den Mittelpunkt stellen.

Präzision pur: Exakt, leicht, tief für den präzisen Zuschnitt von Holz und Dämmstoffen – die Schwertsäge UNIVERS.



Ideal für den mobilen Einsatz: Die Schwertsäge UNIVERS hat nur 6,5 kg Gewicht und ist kombinierbar mit der Führungsschiene.



Stark bei jeder Anwendung: 4 Gänge für optimale Anpassung an jede Funktion und FastFix Schnittstelle für schnellen Wechsel dazwischen.

FESTOOL

Besser im System.



Der erste Einsatz für unsere Werkzeuge:

Die Hölle.

Ausschalten, wegschmeißen, in die Wüste schicken. Bevor Ihnen solche Gedanken auf der Baustelle kommen, übernimmt das unsere Qualitätssicherung schon mal für Sie. Und zwar ohne jede Gnade und frei nach dem Motto: Qualität kommt von quälen. Sollte zum Beispiel unser Akku-Bohrschrauber herunterfallen – keine Sorge, das hat er schon unzählige Male mitgemacht. Eine weitere, scheinbar einfache Übung heißt: Schalter an, Motor läuft, Schalter aus, Motor stoppt. Das Besondere daran – wir wiederholen diese Übung mehrere hunderttausendmal hintereinander.

Für Werkzeuge, die auch diese Tortur überstehen, gibt es eine besondere Belohnung: den Besuch in unserer Staubkammer. Dort wartet der über Stunden andauernde Dauerbeschuss mit dem eigens aus den USA angelieferten und besonders aggressiven Arizona-Staub. Spätestens hier zeigt sich dann ob nicht nur Bedienung und Gehäuse, sondern auch die Lager und Wicklungen einwandfrei funktionieren.

Bleibt noch der Dauerlauf. Wer schon einen Marathon gelaufen ist, kennt vielleicht die Qual der letzten, scheinbar nicht enden wollenden Kilometer bis ins Ziel. Übertragen auf unsere Werkzeuge zeigen sich unsere Ingenieure auch in dieser Disziplin erbarmungslos. Konkreter: Ohne Rücksicht auf Verluste lassen sie ein Werkzeug über die Distanz von knapp zwei Wochen sägen oder schleifen. Im ständigen Wechsel zwischen Leerlauf und Vollast und in Materialien von steinhart bis wattweich. Jeder einzelne Höllenritt liefert dabei wichtige Erkenntnisse, über die Haltbarkeit, Sicherheit oder auch wo ein Werkzeug weiter optimiert werden kann.

Für Werkzeuge, die den Namen Festool verdienen und Werkzeuge, die das Härteste bereits hinter sich haben, bevor sie auf der Baustelle zum Einsatz kommen.



Kreativ sein, die Fassade als Visitenkarte des Hauses, Alu-Verbundwerkstoff, Melaminharz, Faserzement, Holzschalung, Anpassung an Fensterlaibung, sauber verarbeitete Eckanschlüsse, Verschraubungen, Werkzeuge für hochwertige und makellose Ergebnisse.

Festool für den Fassadenbau.

Extrem leicht, extrem stark: hohe Schlagenergie, 2,4 kg – der Akku-Bohrhammer BHC 18.



Besser im System.

Dahinter stecken die Idee und der Anspruch, jede Aufgabenstellung von A bis Z zu Ende zu denken. Das beginnt mit leistungsstarken Maschinen, dem passenden Zubehör und endet nicht zuletzt mit dem exakt für die Maschinen entwickelten Verbrauchsmaterial. Perfekt zugeschnitten auf den jeweiligen Arbeitseinsatz entsteht so ein System, das die Arbeiten immer noch ein Stück effizienter macht.



Macht Tempo, hält eine Hand frei: DURADRIVE mit Magazinvorsatz für alle gängig gegurteten Schrauben von 25–55 mm.



Stark, exakt, flexibel: die Tauchsäge TS 55 R.



Leicht, kurz, kraftvoll: nur 1,7 kg Gewicht und besonders kurz – QUADRILL.

Besser im System.



Innovativ sein, Sonderanfertigung, Holztreppen, Wangentreppen, Spindeltreppen, Grobzuschnitt, Trittstufen ausfräsen, Staketen bohren, perfekte Oberflächengüte, Werkzeuge und Zubehör im Systemverbund.

Festool für den Treppenbau.

Präziser bohren: mit dem Treppenbohrgerät GD D10-40 für fast alle Wangensysteme.



Schnell mobil verbinden: Selbst große Werkstücke werden mit dem DOMINO XL einfach, präzise und stabil verbunden.



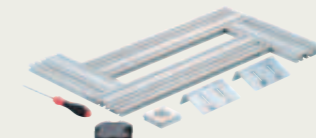
Einmal einstellen, in Serie arbeiten: Mit der Multifrässhablone MFS und der Oberfräse OF 2200 sind Treppenwangen schnell gefräst.

Freut nicht nur die Lunge. Sondern auch die **Kunden**.

Absaugmobile nehmen bis zu 99,995 % der Stäube auf, die beim Schleifen, Sägen oder Fräsen entstehen. Kurz: Was sonst in die Lunge gelangt, landet direkt in einem großzügig dimensionierten Auffangbehälter. Und das freut auch Ihre Kunden. Durch ein Arbeitsumfeld, das sich so sauber gestaltet wie Ihr Arbeitsergebnis. Und damit auch zu einer deutlich höheren Weiterempfehlungsrate führt.

FESTOOL

Besser im System.



EINFACH SICHER

Einfach sicher und fest verbunden
mit jedem Festool Werkzeug:
der **SERVICE all-inclusive**

Jedes Werkzeug, das unser Haus verlässt, kommt bei Ihnen mit einem kostenlosen „all-inclusive“ Paket voller attraktiver Serviceleistungen an, zum Beispiel mit 36 Monaten Kostenschutz-Garantie – Verschleißteile inklusive.*

SERVICE
all-inclusive

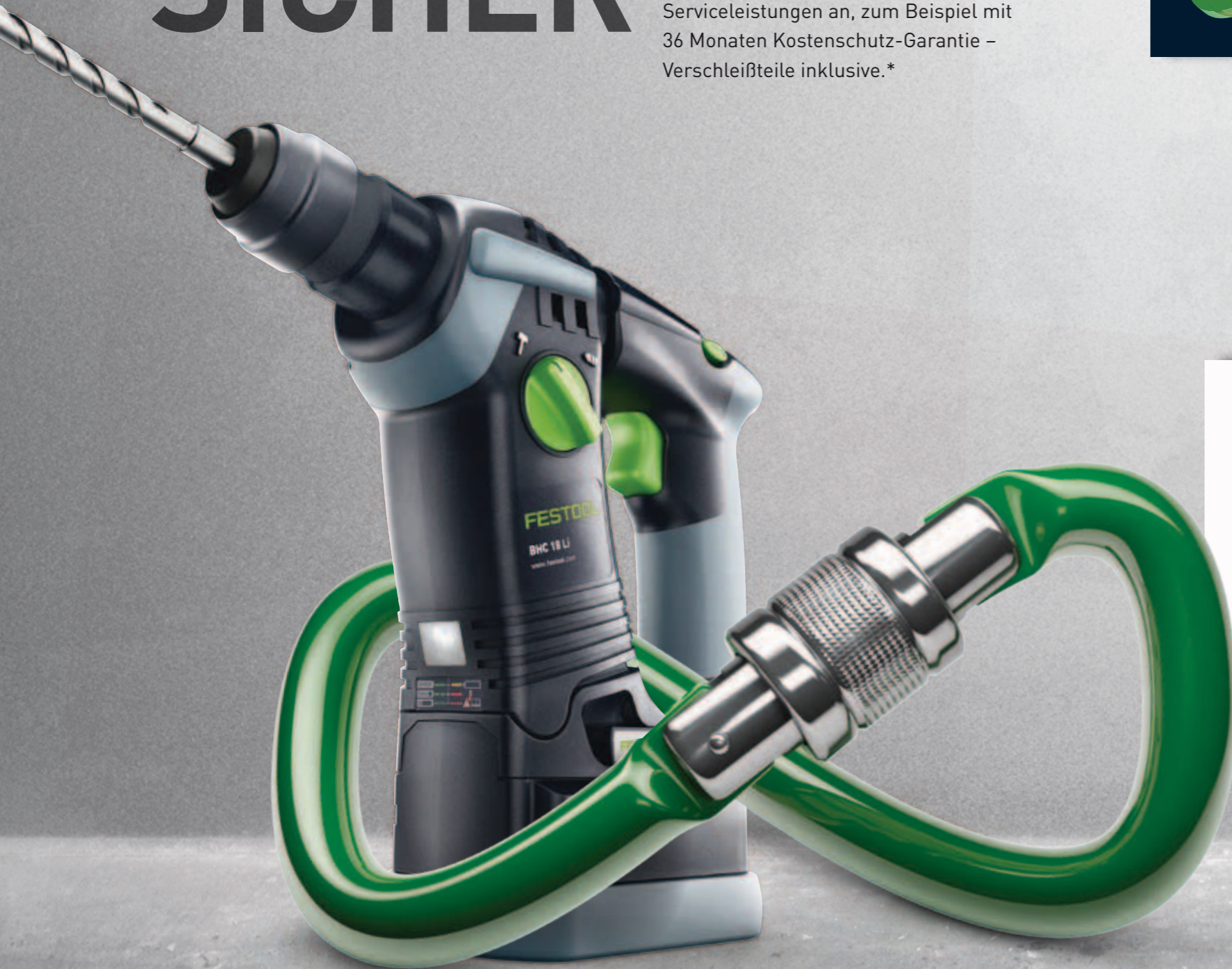


36 Monate Schutz vor Reparaturkosten

36 Monate Diebstahlschutz

15 Tage Kauf ohne Risiko

10 Jahre Ersatzteilverfügbarkeit



„Ich wusste ja schon vor Kauf meiner Geräte, dass ich nicht nur perfekte Maschinen bekomme, sondern auch einen hervorragenden Service. Ich war rundum zufrieden mit der Bearbeitung meines Anliegens.“

Mirco Steffke, Berlin

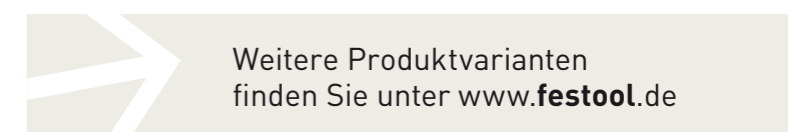


„Absolute Spitzenklasse. Nach Meldung des Diebstahls bei Festool wurde ich zum ortsansässigen Händler geschickt und bekam sofort und ohne lange Diskussionen eine Ersatzmaschine.“

Mathias Klein, Köln

* Festool Maschine innerhalb von 30 Tagen nach Kauf online zu SERVICE all-inclusive registrieren und Servicebedingungen akzeptieren. Mehr Informationen zu den Servicebedingungen und Einschränkungen unter www.festool.de/service.

Alle Werkzeuge für den Zimmermann im Überblick.



Sägen



**Zimmerei-Handkreissäge
HK 132**



HK 132

Ker-
einrichtung Hobel-
einrichtung

- ▶ Problemloses Ansägen auch bei Gehrungsschnitten durch Pendelhauben-Fernbedienung
- ▶ Exakte Gehrungsschnitte bis 60° durch stabile Schwenklager und präzise Skala
- ▶ Komfortabel durch Elektronik: Sanftanlauf, konstante Drehzahl, Überlastschutz und Wicklungstemperaturüberwachung
- ▶ Vielseitige Einsatzmöglichkeiten durch einfachen Einbau der Kerneinrichtung oder der Hobeleinrichtung

Technische Daten

Leistungsaufnahme	2300 W
Schnitttiefe bei 0°; 90°	50–132 mm
Schnitttiefe bei 45°/60°	85/50 mm
Gehrungsschnitte	0–60°
Drehzahl (Leerlauf)	2200 min ⁻¹
Abmessungen Sägeblatt	350 x 30/3,5 mm
Gewicht	18 kg

Lieferumfang

HK 132 E HW Standard-Sägeblatt W24, Parallelanschlag und Tischverbreiterung, 10 m Anschlusskabel, im Karton

1.783,- €¹⁾ 2.121,77 €²⁾
Bestell-Nr. **769531**



**Tauchsäge
TS 55 R**

TS 55 R

- ▶ Höchste Flexibilität durch flaches Gehäuse für minimalen Wandabstand (12 mm)
- ▶ Winklereinstellung mit Hinterschnitt-Funktion von -1 bis 47°
- ▶ Sicheres Arbeiten und einfaches Ansetzen in einer bestehenden Schnittfuge durch den Führungskeil
- ▶ Gute Sicht auf Anriss und Sägeblatt durch das transparente und verschiebbare Sichtfenster

Technische Daten

Leistungsaufnahme	1200 W
Leerlaufdrehzahl	2000–5200 min ⁻¹
Sägeblatt-Durchmesser	160 mm
Winkelbereich	-1–47°
Schnitttiefe	0–55 mm
Schnitttiefe 45°	0–43 mm
Anschluss Staubabsaugung	Ø 27/36 mm
Gewicht	4,5 kg

Lieferumfang

TS 55 REBQ-Plus-FS HW Feinzahn-Sägeblatt W48, Führungsschiene FS 1400/2, Splitterschutz, Sichtfenster, Bedienungswerkzeug, im SYSTAINER SYS 4 T-LOC

495,- €¹⁾ 589,05 €²⁾
Bestell-Nr. **561580**



**Tischzugsäge
CS 70**

PRECISIO

- ▶ Kraftvoller Motor für beste Schnittleistung auch bei härteren Materialien
- ▶ 70 mm Schnitthöhe für noch mehr Anwendungsvielfalt
- ▶ Schnelles Umstellen von Längs- auf Querschnitt mit dem Winkelanschlag
- ▶ Beidseitig ausrissarm sägen dank mitfahrendem Splitterschutz

Technische Daten

Leistungsaufnahme	2200 W
Leerlaufdrehzahl	2000–4200 min ⁻¹
Sägeblatt-Durchmesser	225 mm
Schnitthöhe 90°/45°	0–70/0–48 mm
Schrägstellung	0 (-2)°– 45 (+47)°
Zugweg	320 mm
Tischabmessungen	690 x 500 mm
Tischhöhe eingeklappt	375 mm
Tischhöhe ausgeklappt	900 mm
Anschluss Staubabsaugung	Ø 27/36 mm
Gewicht	34,5 kg

Lieferumfang

CS 70 EB HW Universal-Sägeblatt W32, Winkelanschlag, Schiebstock, Bedienungswerkzeug, im Karton

1.332,- €¹⁾ 1.585,08 €²⁾
Bestell-Nr. **561138**



**Akku-Pendelstichsäge
CARVEX PSC 420**

CARVEX



- ▶ Besonders leistungsfähig mit Lithium-Ionen-Akkus
- ▶ Hervorragendes Kurvenverhalten durch dreifache Sägeblattführung und verdrehsteife Hubstange
- ▶ Einfache Handhabung durch Softgrip und ergonomische Bauform

Technische Daten

Akkuspannung	18 V
Hubzahl	1500–3800 min ⁻¹
Pendelhubverstellung in Stufen	4
Schnitttiefe Holz	120 mm
Schnitttiefe NE-Metall	20 mm
Schnitttiefe Stahl (weich)	10 mm
Akkukapazität	4,2 Ah
Gewicht	2,4 kg

Lieferumfang

PSC 420 EB-Plus Li 18 2 Sägeblätter, Splitterschutz, Ladegerät TRC 3, Akkupack BPC 18 Li 3,0 Ah, im SYSTAINER SYS 3 T-LOC

432,- €¹⁾ 514,08 €²⁾
Bestell-Nr. **561630**



**Schwertsäge
UNIVERS SSU 200**

UNIVERS

- ▶ Perfekter Zuschnitt von Holz und druckfesten Dämmstoffen
- ▶ Ideal für die Baustelle: 200 mm Schnitttiefe bei 6,5 kg Gewicht
- ▶ Schnurgerade und ausrissfreie Schnitte dank Führungsschiene
- ▶ Vielseitig einsetzbar für Gehrungsschnitte bis 60°

Technische Daten

Nennaufnahme	1600 W
Schnitttiefe bei 0°; 90°/45°/60°	200/140/100 mm
Gehrungsschnitte	0–60°
Drehzahl (Leerlauf)	4600 min ⁻¹
Schnittgeschwindigkeit	10,6 m/s
Schwertstellung	0–10°
Anschlusskabel	7,5 m
Gewicht	6,5 kg

Lieferumfang

SSU 200 EB-Plus-FS Sägekette Uni SC 3/8"-91 U-39E, Kettenhaftöl 250 ml, 7,5 m Anschlusskabel, Führungsschiene FS 800/2, im SYSTAINER SYS 5 TL

893,- €¹⁾ 1.062,67 €²⁾
Bestell-Nr. **769010**



**Kapp-Zugsäge
KAPEX KS 120**

KAPEX

- ▶ Zweifach kugelgelagerte Doppelsäulenführung für einzigartige Präzision
- ▶ Doppellinienlaser zur exakten Markierung des Sägeschnittes
- ▶ Feinjustierung zur millimetergenauen Einstellung des Sägeblattwinkels
- ▶ Integrierte Sonder-Kappstellung für Schnitttiefen bis max. 120 mm

Technische Daten

Leistungsaufnahme	1600 W
Leerlaufdrehzahl	1400–3400 min ⁻¹
Sägeblatt-Durchmesser	260 mm
Schnitttiefe 90°/90°	305 x 88 mm
Schnitttiefe 45°/90°	215 x 88 mm
Sonderschnitttiefe 90°/90°	60 x 120 mm
Kranzprofil Diagonalschnitt bei 45°/90°	168 mm
Neigungswinkel	47/47°
Abmessungen (B x T x H)	713 x 500 x 470 mm
Anschluss Staubabsaugung	Ø 27/36 mm
Gewicht	21,5 kg

Lieferumfang

KS 120 EB HW Universal-Sägeblatt W60, Winkelschmiege, Werkstückklemme, Bedienungswerkzeug, im Karton

1.169,- €¹⁾ 1.391,11 €²⁾
Bestell-Nr. **561283**

Alle Werkzeuge für den Zimmermann im Überblick.

Bohren & schrauben



**Akku-Bohrschrauber
QUADRIVE DRC 18/4
Akku-Schlagbohrschrauber
QUADRIVE PDC 18/4**

QUADRIVE



- ▶ FastFix für sekundenschnellen Umbau auf Winkelbohrer und Winkelschrauber
- ▶ Bürstenloser EC-TEC Motor für höchste Lebensdauer und enormen Wirkungsgrad, kombiniert mit Lithium-Ionen-Akku für bis zu 100 % mehr Schraubleistung
- ▶ 4-Gang-Getriebe mit bis zu 3800 U/min für schnellen und sauberen Bohrfortschritt
- ▶ Die universelle Lösung für drehmomentintensive Schraub- und Bohrarbeiten mit großen Durchmessern
- ▶ Zuschaltbarer Axialschlag bei der PDC zum Bohren in Mauerwerk

Technische Daten

Akkuspannung	18 V
Kapazität	4,2 Ah
Gänge	4-Gang
Drehzahl (Leerlauf) max.	0-3800 min ⁻¹
Schlagzahl (nur PDC)	0-76000 min ⁻¹
Drehmoment hart/weich	60/40 Nm
Bohrfutterspannbereich	1,5-13 m
Werkzeugaufnahme	FastFix
Gewicht mit CENTROTEC, inkl. Akku	1,8 kg

Lieferumfang

DRC 18/4 Li 4,2 Plus Ladegerät TCL 3, CENTROTEC Werkzeugfutter, Bithalter CENTROTEC, Bit, Schnellspannbohrfutter, Zusatzhandgriff, 2. Akkupack inklusive Gummirahmen, im SYSTEMER SYS 2 DF T-LOC

487,- €¹⁾ 579,53 €²⁾
Bestell-Nr. **768924**



**Netzbohrmaschine
QUADRILL DR 18/4
Netzschlagbohrmaschine
QUADRILL PD 20/4**

QUADRILL



- ▶ Fünf Maschinen in einer durch FastFix Schnittstelle: Bohrmaschine, Kraftschrauber, Winkelbohrmaschine, Winkelschrauber und Bauschrauber
- ▶ Universell einsetzbar durch 4-Gang-Getriebe mit Drehzahlstufen von 400 bis 4000 U/min
- ▶ Extrem handlich mit nur 1,8 kg Gewicht und bis zu 10 cm kürzerer Bauform als herkömmliche Maschinen
- ▶ Zuschaltbarer Axialschlag bei PD zum Bohren in Mauerwerk

Technische Daten

Leistungsaufnahme	705 W
Gänge	4-Gang
Drehzahl (Leerlauf) max.	0-4000 min ⁻¹
Schlagzahl (nur PD)	0-79000 min ⁻¹
Drehmoment hart/weich	50/30 Nm
Bohrfutterspannbereich	1,5-13 m
Werkzeugaufnahme	FastFix
Gewicht ohne Kabel, mit CENTROTEC	1,7 kg

Lieferumfang

DR 18/4 E FFP-Plus Werkzeugfutter, CENTROTEC, Bithalter CENTROTEC, Bit, Schnellspannbohrfutter, Zusatzhandgriff, im SYSTEMER SYS 2 DF T-LOC

304,- €¹⁾ 361,76 €²⁾
Bestell-Nr. **768934**



**Akku-Bohrhammer
BHC 18**

BHC 18



- ▶ Unschlagbares Gewichts-Leistungsverhältnis dank der Kombination aus EC-TEC Motor und C-Bauform
- ▶ Vibrationsdämpfung für ermüdungsarmes Arbeiten; höchster Arbeitskomfort in jeder Arbeitssituation
- ▶ Bürstenloser EC-TEC Motor mit integriertem Motormanagement für lange Lebensdauer und höchste Leistung
- ▶ Hochwertige Lithium-Ionen Akku-Technologie für höchste Ausdauerleistung

Technische Daten

Akkuspannung	18 V
Akkukapazität Li-Ion	4,2 Ah
Leerlaufdrehzahl	0-1100 min ⁻¹
Schlagzahl	4895 min ⁻¹
Bohrdurchmesser in Beton	max. 18 mm
Bohrdurchmesser Bohrkronen	max. 68 mm
Max. Drehmoment Holz/Stahl	10/25 Nm
Werkzeugaufnahme	SDS-Plus
Einzel Schlagstärke	1,8 J (EPTA)
Abmessungen (L x B x H)	280 x 88 x 237 mm
Gewicht mit Li-Ion	2,4 kg

Lieferumfang

BHC 18 Li 4,2 Plus Ladegerät TCL 3, 2. Akkupack Li-Ion 4,2 Ah inkl. gummierter Rahmen, Tiefenanschlag, Zusatzhandgriff, im SYSTEMER SYS 2 T-LOC

498,- €¹⁾ 592,62 €²⁾
Bestell-Nr. **564504**